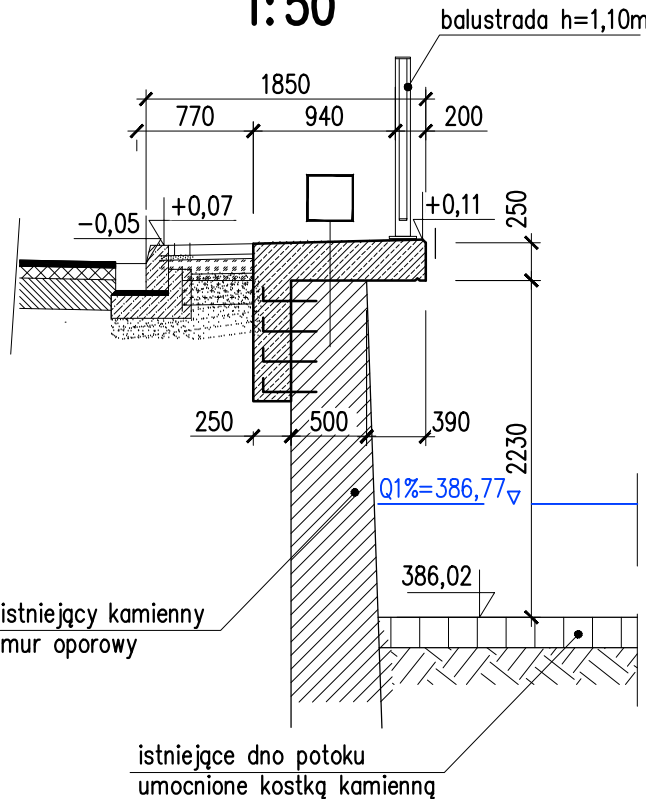
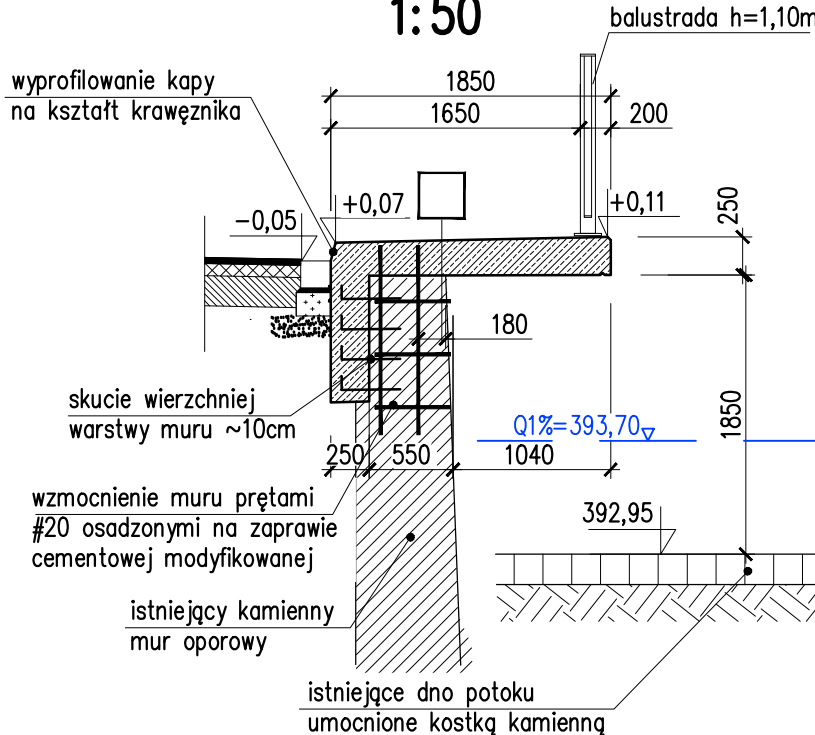


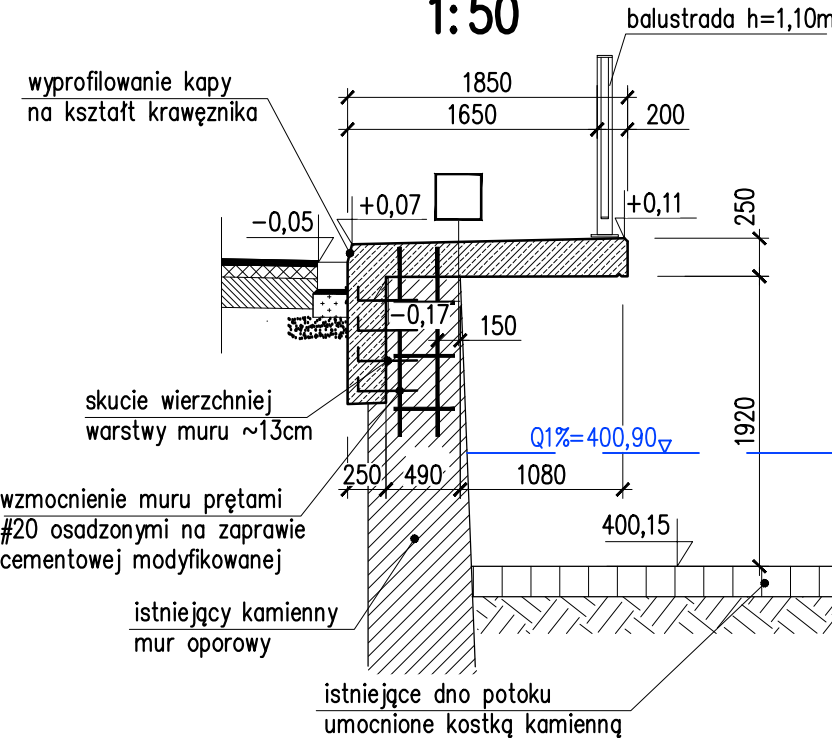
PRZEKRÓJ CHARAKTERYSTYCZNY
0+600,00
1:50



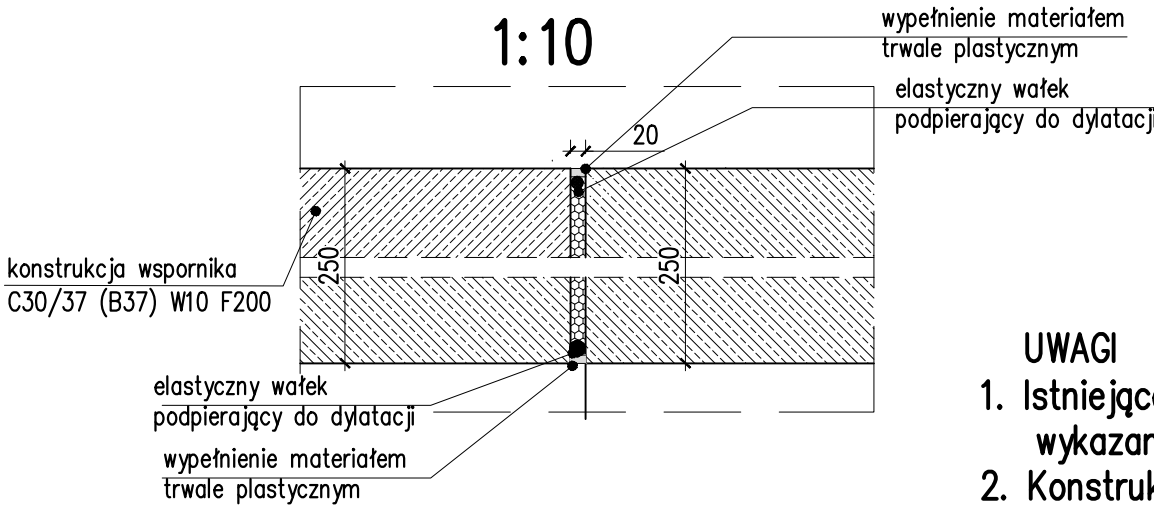
PRZEKRÓJ CHARAKTERYSTYCZNY
0+800,00
1:50



PRZEKRÓJ CHARAKTERYSTYCZNY
0+990,00
1:50



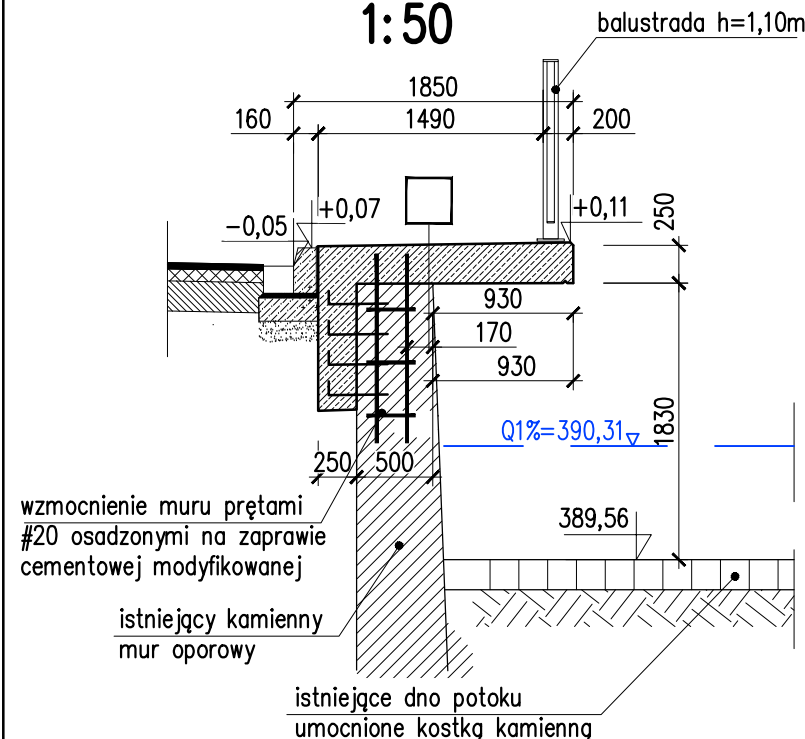
SZCZEGÓŁ DYLATACJI PEŁNEJ
1:10



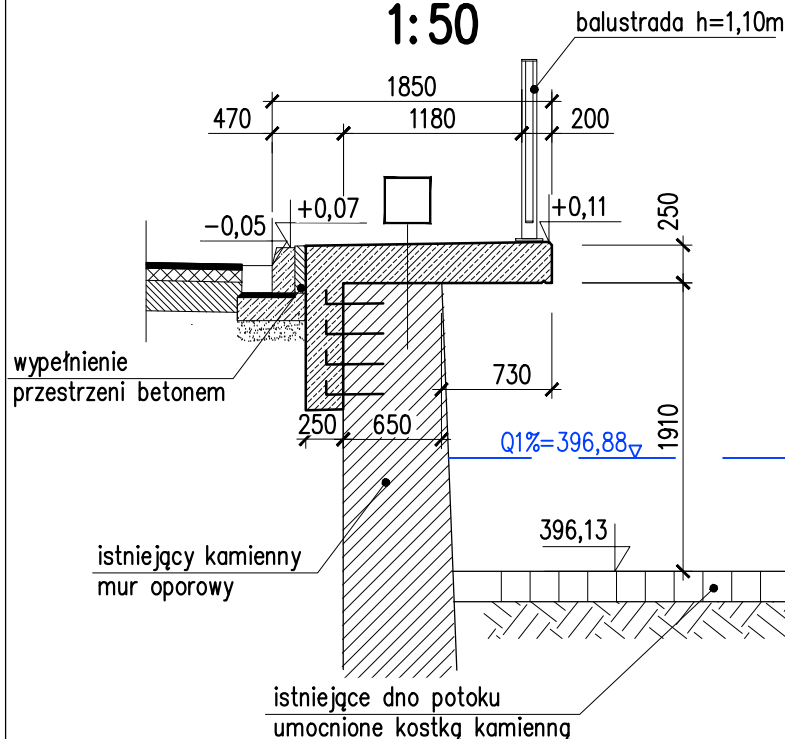
UWAGI

- Istniejące uzbrojenie nad- i podziemne terenu wykazano na rys. Plan sytuacyjny.
- Konstrukcję wspornika należy przerwać w miejscu istniejących zjazdów na posesję. Za zgodą Inspektora Nadzoru dopuszcza się dostosowanie projektowanego wspornika wysokości zjazdu
- Wsporniki należy zdylatować, dylatacją pełną co ~12,0m. Dodatkowo należy wykonać nacięcia w świeżym betonie wspornika (dylatacje pozorne) co ~4,0m
- Zakres rozbiórki istniejącego należy określić na podstawie projektowanej niwelety drogowej wg opracowania drogowego
- W przypadku gdy przestrzeń chodnika o szerokości 1,85m mieści się całkowicie po za murem oporowym, chodnik należy wykonać do krawędzi muru, a na murze należy wykonać gzyms wraz z balustradą
- Tyczenie krawędzi wspornika wykonać zgodnie z opracowaniem drogowym

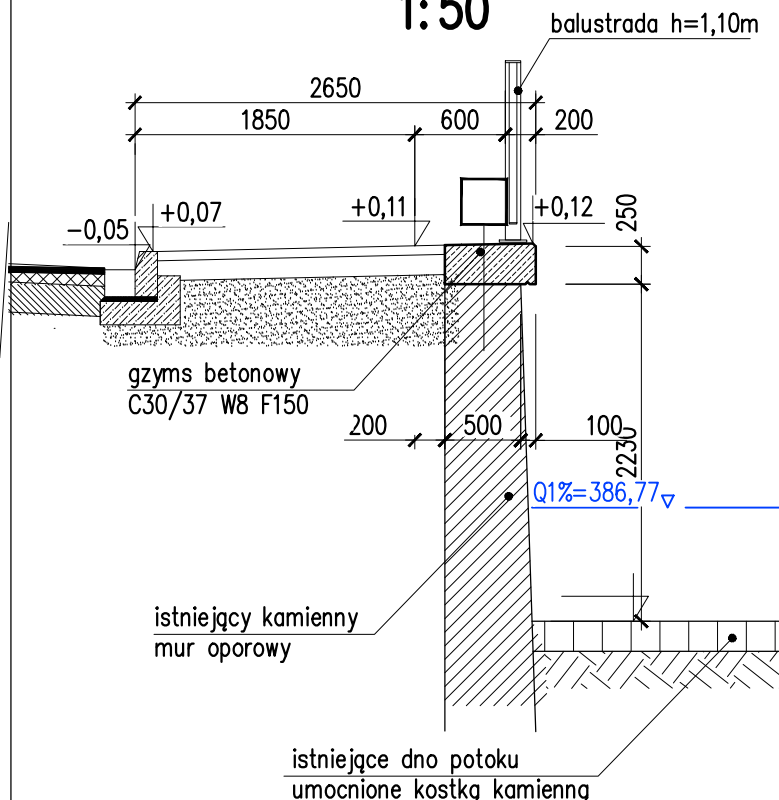
PRZEKRÓJ CHARAKTERYSTYCZNY
0+700,00
1:50



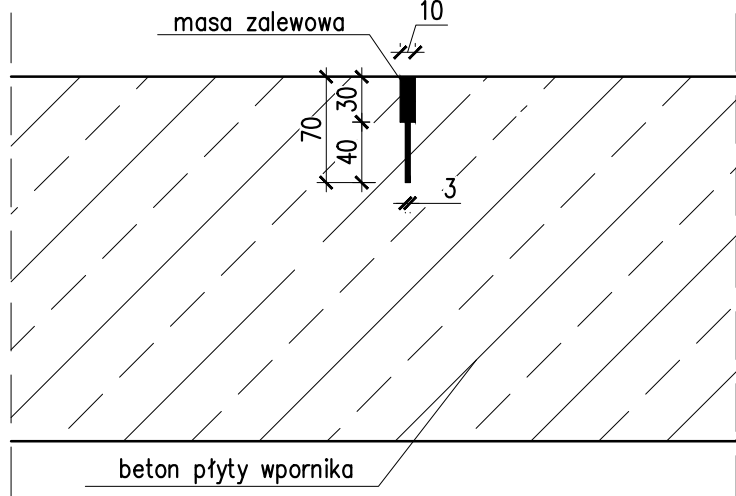
PRZEKRÓJ CHARAKTERYSTYCZNY
0+900,00
1:50




PRZEKRÓJ 0+665,00
1:50



SZCZEGÓŁ SZCZELINY W NAWIERZCHNI
PŁYT CHODNIKOWYCH
1:5



UWAGA: –szczeliny wykonać poprzecznie przez płytę, co 4,0m
–w miejscu występowania szczeliny naciąć górne zbrojenie płyty

Inwestor:	 BURMISTRZ MIASTA BIELAWA PLAC WOLNOŚCI 1 58-260 BIELAWA				
Nazwa zamierzenia budowlanego	PRZEBUDOWA I ROZBUDOWA DRÓG GMINNYCH UL. NOWOBIELAWSKIEJ I SOWIEJ W M. BIELAWA				
Tytuł rysunku:	RYSUNEK GABARYTOWY – WSPORNIK MUR				
	Zespół projektowy	Specjalność	Nr uprawnień	Podpis	Data 07.2022 Skala 1:10/50 rys. nr29
Projektant:	mgr inż. Szymon Migocki	inżynieryna (mostowa)	124/DOŚ/14		
Sprawdzający:	mgr inż. Łukasz Łytka	inżynieryna (mostowa)	313/DOŚ/15		